

Calcolo dell'area di area 1/3 (art. 1/3)

Del piano sottostante al sottog. interrato e piano terra un sottog. interrato
 Per restare dimensionalmente entro l'abitabile sottog. interrato, abito --
 Sono indicate le aree sotto ogni abito.

Volume edificato (v. coll. Tav. 1 - mq 5744 - inclusa vol. p. 1/3) mq 6744
 Volume edificio mq 674
 Superficie parcheggio 1/3 di 6856 mq 674
 Superficie a parcheggio complessiva di progetto
 superficie interrato mq 424,37 + Area verde 270,28 +
 + Area verde mq 74,89 + Garage auto mq 45,86 (art. 1/3) +
 + Area verde - Garage auto mq 20,10 piano terra 384 +
 + Pali auto mq 118 (non cens. dalla 1/3) mq 933,92
 Sup. edificata mq 534,92 > sup. min. mq 544
 posti auto n. 32 --- alloggi n. 32

Calcolo superficie complessiva interrata e sopra 1/3 sotto sottog. interrato

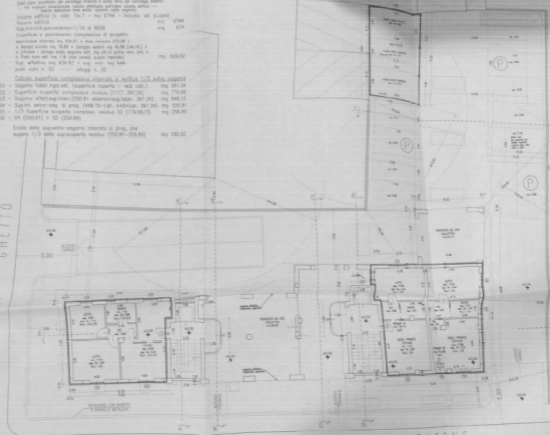
- 51 - Sog. interrato (superficie coperta - vedi coll.) mq 387,34
- 52 - Superficie scoperta complessiva residua (1177 - 387,34) mq 779,66
- 53 - Sog. interrato (200,81) esterno (387,34) mq 945,15
- 54 - Sog. interrato (945,15 - 1.041,48) Art. 1/3 (387,34) mq 557,81
- 55 - 1/3 Superficie scoperta complessiva residua 52 (779,66/3) mq 259,89
- 56 - 54 (550,81) > 55 (259,89)

Entrata della superficie sopra-sog. interrato di prog. che
 supera 1/3 della superficie scoperta residua (550,81 - 259,89) mq 290,92

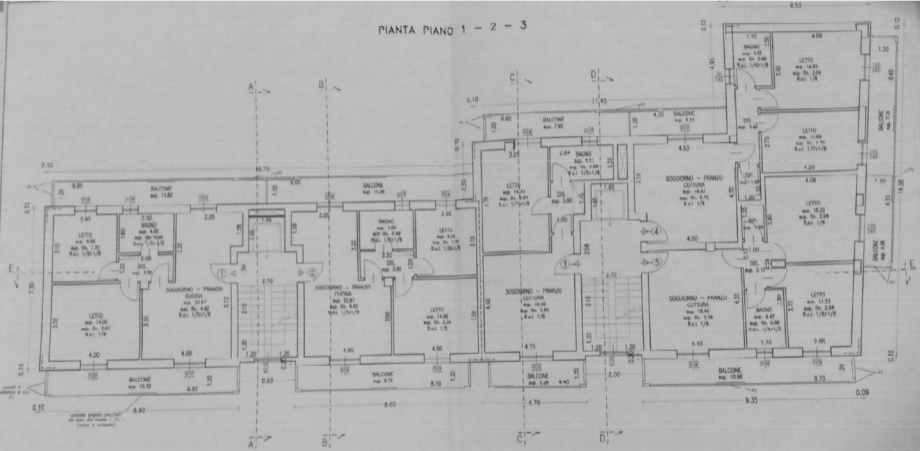
VIA GHETTO

VIA CURTATONE

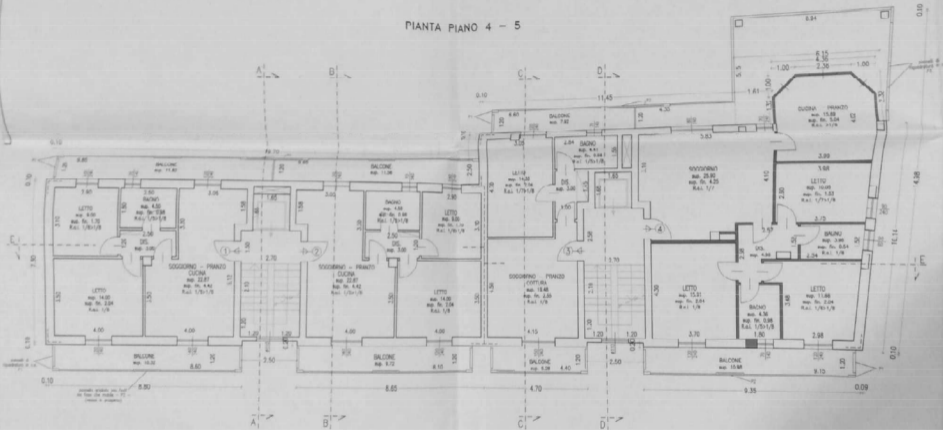
PIANTA PIANO TERRA



PIANTA PIANO 1 - 2 - 3



PIANTA PIANO 4 - 5



PIANTA PIANO 7

